

SFFE involvert i 11 av 17 FME-søknader

De fleste forskere innen fornybar energi deltar i større eller mindre grad i skrivingen av søknader til forskningsmidler som blir delt ut til de nye Forskningsssentrene for Miljøvennlig Energi (FME).

Bevillingene knyttet til disse forskningsssentrene vil gi et løft til forskningsmiljøene i Norge innen fornybar energi. SFFE er gjennom sine eierinstitusjoner SINTEF, NTNU og IFE involvert i 11 av de 17 forslagene som ble valgt ut av forskningsrådet til å delta i fase 2 i søknadsprosessen. Disse er:

- Research Centre for Offshore Wind Technology** - SINTEF Energiforskning AS
- The Norwegian Research Centre for Solar Cell Technology** – IFE
- Centre for Sustainable Transportation** – SINTEF
- BIC: Biofuels Innovation Centre - Senter for biodrivstoffinnovasjon** – PFI AS
- FME Centre for Innovations in Bioenergy** - SINTEF Energiforskning AS
- Centre for Environmental design of renewable energy** - SINTEF Energiforskning AS
- Next Generation Technology for Efficient Energy Use** - SINTEF Energiforskning
- The research Centre on Zero Emission Buildings** – NTNU
- Offshore Transmission Network Technology** - NTNU Elkraftteknikk
- Centre for Sustainable Energy Strategies** – NTNU
- Centre for Social Studies of Energy** – NTNU

Søknadsfrist for andre og siste fase i FME-utlysningen er 3. desember, og hvilke sentre som blir vedtatt vil offentliggjøres av Olje- og energiminister Terje Riis-Johansen på Energiuka i Oslo, onsdag 4. februar.

Les mer om [Forskningsssentre for miljøvennlig energi](#) (FME) hos Forskningsrådet.

Scan-REF på Lillestrøm 1.-2. oktober

Scandinavian Renewable Energy Forum ble for første gang arrangert på Norges Varemesse i Lillestrøm 1.-2. oktober i år. Ambisjonene, som på forhånd var store, ble innfridd. Over 1000 deltakere fra 30 land er et imponerende resultat for en konferanse som arrangeres for første gang. Dette viser at interessen for fornybar energi fortsatt er sterk, på tross av verdens usikre økonomiske situasjon.

SFFE deltok på konferansen, og delte en stand på utstillingsområdet med Gassteknisk Senter (NTNU-SINTEF). Sentrene finansierte også reise og deltakeravgift til Scan-REF for 20 studenter fra NTNU, som hadde en spennende dag på Lillestrøm med mange interessante foredrag om ulike satsinger innen fornybar energi i Skandinavia.



Sol-bygg for NTNU og SINTEF

Forskningen innenfor solcelleteknologi og tilstøtende disipliner ved NTNU/SINTEF er i rask vekst. Behov for nye laboratorier og arbeidsplasser ved NTNU - Fakultet for Naturvitenskap og Teknologi og SINTEF Materialer og Kjemi er stort. Samtidig er eksisterende bygningsmasse ved Alfred Getz vei 2 (AGV2) på Gløshaugen utdatert, og tomtearealet som ligger svært sentralt på Gløshaugen, dårlig utnyttet. Dette har fremskyndet en prosess for å få på plass et nytt "Solbygg".

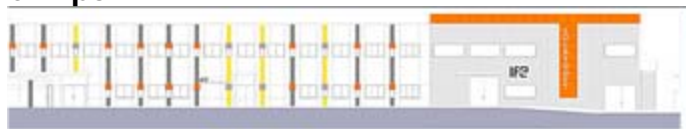
Tre arkitektkontor i Trondheim fikk tidlig i 2008 i oppgave å utarbeide skisser for prosjektet. Forslaget til Bergesen Arkitektkontor (BARK) vant konkurransen. Det forventes at byggingen kan settes i gang innen 2-3 år.

Ny nestleder i SFFE

Tidligere nestleder i SFFE, Øystein Ulleberg fra IFE, har tiltrådt i en ny stilling ved University of Western Cape i Sør-Afrika. Ny nestleder og representant fra IFE i ledergruppen er Roy Stenbro. Han er nylig ansatt på IFE, og vil jobbe med forskning på vindturbiner, og vil være seksjonsleder for forskning på vindenergi, hydrogenteknologi og varmepumper. Stenbro er utdannet på NTNU, og har jobbet i TI, GE og Schlumberger.

Nytt solcellelaboratorium på IFE

Solcelle-miljøet på Institutt for energiteknikk på Kjeller vil i løpet av våren 2009 flytte inn i et nytt og moderne bygg med nye laboratoriefasiliteter. Det nye laboratoriet vil legge til rette for videre utvikling av dagens og morgendagens solcelleteknologi. Overtakelsesdatoen for det nye bygget er 9. mars 2009.



Noen aktuelle konferanser og kurs

Arrangement	Dato	Sted
2008 NTNU Seminar on "Japanese and Asian Creativity in Renewable Energy and Energy Security"	14.11.08	Trondheim
EU energy & Sustainable development policy in the EU external assistance programmes	25.11.08	Brussel
SFFE kollokvium: The carbon market and the role of renewables	26.11.08	Trondheim
SFFE kollokvium: Intermediate band solar cells	10.12.08	Trondheim
Vindkraft FoU-seminar	22-23.01.09	Trondheim
Lavenergiboliger og passivhus	28.01.09-..	Trondheim
Energiuka 2009	04-05.02.09	Oslo

Utlysninger og søknadsfrister

EU: FP7: Energy	Søknadsfrist
FP7-ENERGY-2009-1: Energy Call Part 1	25.11.08
FP7-ENERGY-2009-3: Energy Call Part 3	25.11.08
FP7-2009-BIOREFINERY_CP: BIOREFINERY Joint Call	02.12.08
FP7-2009-BIOREFINERY_CSA: BIOREFINERY Joint Call	02.12.08
FCH-JU-2008-1: Fuel Cells and Hydrogen Joint Undertaking	15.01.09
FP7-ENERGY-2009-1: Energy Call Part 2	19.04.09
Prosjektetableringsstøtte EU, EUREKA, EØS (PES) (Forskningsrådet)	Løpende
Forskningsrådet	
LATINAMERIKA: Pre-projects and Researcher Projects	26.11.08
FME: Trinn 2 - Forskningscentre for miljøvennlig energi	03.12.08
VRI: Virkemidler for regional FoU og innovasjon	26.11.08
Andre	
Postdoctoral Opportunities at IIASA	01.02.09
NTNU: Ledige stillinger i Statkrafts Havenergi-program	Løpende
IFE: Doktorgradsstipendiater innen solenergi	14.11.08

SFFE kontaktinformasjon

Ledergruppen

[Johan E. Hustad](#) (Leder), NTNU
[Roy Stenbro](#) (Nestleder), IFE
[Arve Holt](#), IFE
[Marianne Ryghaug](#), NTNU
[Turid Worren Reenaas](#), NTNU

[Ann Mari Svensson](#) (Nestleder), SINTEF
[Lars Sørum](#), SINTEF
[John Olav Tande](#), SINTEF
[Inger Andresen](#), SINTEF

Koordinator

[Trygve Mongstad](#)

www.sffe.no